



Die Kunst des Rührens Zusammen- spiel von Technologie und Fortschritt

ERFAHRUNG UND WISSENSCHAFT HINTER FLYGT-RÜHRWERKEN

FLYGT
a xylem brand

Höchste Effektivität als Anspruch Know-how und Erfahrung im Umgang mit Strömung und Schub.

Ist es auch für Sie wichtig, dass Ihre Anlagen so effektiv wie möglich arbeiten und Prozesse reibungslos und störungsfrei ablaufen? Wird auch in Ihrem Aufgabenbereich der Druck Energie zu sparen und Prozesse ständig zu optimieren immer stärker? Tatsache ist, dass der hohe Energieverbrauch von Aufbereitungsanlagen, im Hinblick auf deren Wirtschaftlichkeit, immer häufiger hinterfragt und geprüft wird. Daher sollten Sie die Erfahrung und unser Flygt Know-how bei der Optimierung Ihrer Anlage nutzen. Unsere Mitarbeiter arbeiten gerne individuelle Konzepte für Sie aus.

Höchste Zuverlässigkeit und minimale Lebenszykluskosten.

Unsere Erfahrungen im Umgang mit Strömung und Schub helfen Ihnen, Ihre Anlagen höchsteffizient und zuverlässig zu betreiben. Es ist für Sie von großer Bedeutung, die optimalen Strömungsbedingungen im Becken zu erzeugen. Hierbei ist es vor allem wichtig, ein Produkt einzusetzen, das die individuelle Beckengeometrie

berücksichtigt. In über 50 Jahre Wissen im Bereich der Rührwerkstechnologie haben wir bereits für die schwierigsten Anwendungen die richtige Lösung bieten können und unsere Kunden zufriedengestellt. Für uns gilt der Schub hierbei als wichtigstes Kriterium. Dies wird jetzt auch durch die ISO-Norm 2630 bestätigt. Wir passen jede zu installierende Anlage äußerst genau an die Bedingungen Ihrer Becken an.

Was bedeutet das für Sie?

Für Sie bedeutet das zuverlässigen und wirtschaftlichen Betrieb. Sie können sich entspannt zurücklehnen. Hochkompetente Xylem Ingenieure und Techniker stehen Ihnen bei allen Schritten und Planungen zur Seite und unterstützen Sie dabei, die richtigen Entscheidungen bei Auslegung und Auswahl der Produkte zu treffen. Verlassen Sie sich auf die von uns entwickelten Auslegungsprogramme, die Ihnen dabei helfen die richtige Auswahl der benötigten Produkte zu treffen.

Flygt-Rührwerke werden regelmäßig im Hinblick auf Ihren auf Schub getestet und entsprechen der ISO 21630:2007 für Tauchmotor-Rührwerke aller Größen. Unsere Rührwerkstechnik umfasst:

- Testen und Protokollieren der Rührwerksleistung in Bezug auf den Schub.
- Unser Know-how im Hinblick auf die Auslegung der erforderlichen Schubleistung.
- Die Bestimmung des passenden Rührwerks für den erforderlichen Schub und sicheren zuverlässigen Betrieb.

FLYGT

SY4850
MAIN APPLICATION: DENITRIFICATION

IMPERMEABLE



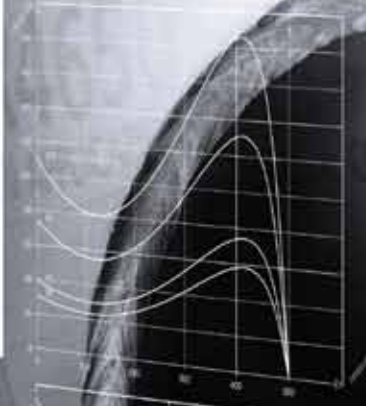


508 86 75

SR4650

MAIN APPLICATION: CON

TORQUE-SPEED CHART



CURRENT-SPEED CHART



Zuverlässigkeit als Anspruch Wissenschaft bis ins kleinste Detail.

Die Zufriedenheit unserer Kunden steht im Mittelpunkt unseres Geschäftes. Bereits von Anfang hat die Meinung und der Bedarf unserer Kunden eine wichtige Rolle bei der Forschung und Entwicklung gespielt.

Die Meinung und das Feedback unserer Kunden sind die wichtigste Einflussgrößen bei der Weiterentwicklung unserer Produkte. So haben sich unserer BANANA-Rührwerke, die mit Motoren der Klasse H und Active Seal™ Dichtungen ausgestattet sind, über Jahre bewährt. Heute sind weltweit über 200.000 Rührwerke installiert und werden in den verschiedensten Anwendungen betrieben. Wir sind daher ein führender Partner und bieten ein komplettes Programm effizienter Rührwerks- und Steuerungstechnik.

Schritt für Schritt, Stück für Stück.

Es ist eine Wissenschaft, Standards in der Rührwerkstechnik zu setzen. Dazu gehört es, den Kostenaspekt auf Faktoren wie Flexibilität, Zuverlässig-

keit, lange Einsatzdauer und einfache Bedienung zu berücksichtigen. Hier ist Fachkenntnis bei Faktoren wie Behandlungsprozess, Geometrie und Abmessung des Beckens sowie der Beschaffenheit des Mediums von großer Bedeutung.

Was bedeutet das alles für Sie?

Es bedeutet "zuverlässiges Rühren" fast ohne Ausfallzeiten. Es bedeutet auch, dass die in der Anlage herrschenden Bedingungen richtig genutzt werden, um ein maximales Ergebnis mit minimalen Ressourcen zu erzielen. Natürlich haben Sie noch eine Reihe anderer Vorteile.

- Zuverlässiger Betrieb
- Unsere Produkte werden individuell der vorhandenen Begebenheiten, wie Beckengeometrie, angepasst.
- Wartungsfreundlicher Betrieb
- Weniger Standzeiten
- Geringe Lebenszykluskosten sorgen für einen kosteneffizienten Betrieb.

SR4650
SR4650
SR4650
SR4650
SR4650
SR4650 LSPM

CONVENTIONAL ASP

GRADIENT	RATED POWER, kW	
	50 Hz	5.3
	60 Hz (50)	6.2 (8.3)
	THURST RANGE	
	50 Hz: N	580 - 1 900
	60 Hz: N	1 200 - 1 900
	PROPELLER DIAM. M (IN)	
	0.380 (22.8)	

Die Kunst des Rührens Zusammenspiel von Technologie und Fortschritt

Für Sie ist vor allem die richtige Auswahl des richtigen Rührwerks entscheidend. Bei der Entscheidung sind allerdings viele Einflussfaktoren zu berücksichtigen. Wir wissen, was bei der Auslegung wichtig ist. Daher sollten Sie sich an uns wenden. Zusammen besprechen wir die Voraussetzungen, Anforderungen und Bedürfnisse Ihrer Anlage. So können wir Ihnen den bestmöglichen Support bieten.

So könnte z. B. unser Vertikalrührwerk die richtige Wahl für Ihren Faulturm sein. Ein langes, enges Becken könnte z. B. die Installation mehrerer Rührwerke benötigen. Es gibt also viele Einflussfaktoren, die bestimmt werden müssen, um das Rührwerk mit dem richtigen Schub für ein optimales Durchmischen auszuwählen.

Wir bieten ein breites Sortiment an Rührwerken für die unterschiedlichsten Anwendungen an. So ist sichergestellt, dass auch für Ihren individuellen Bedarf das richtige Rührwerk dabei ist. Wir bieten ein breites Sortiment an Rührwerken für die unterschiedlichsten Anwendungen an.

Was bedeutet das für Sie?

Sie können das richtige Rührwerk für Ihren Bedarf auswählen und können sich auf ein solides und innovatives Produkt freuen. Bei der Auswahl Ihres Produktes können Sie sich auf die Erfahrung und das Know-how von unseren Ingenieuren und Technikern verlassen. Außerdem können Sie sicher gehen, dass alle Entscheidungen auf umfassende Berechnungen sowie einer speziell entwickelten Computersimulation für Flüssigkeitsdynamik basieren.

Überblick über unsere Produkte

		Banana Rührwerk, 4400 Serie	Kompakt Rührwerk, 4600 Serie	Jet Rührwerk (trockenaufgestellt), 4700 Serie	Jet Rührwerk (getaucht), 4700 Serie	Top entry Rührwerk, 4800 Serie
Medium	Abwasser	•••	•••	•••	•••	•••
	Schlamm (> 4%)	-	•••	••	••	•••
	Abrasives oder korrosives Medium	•••	•••	•	••	•••
Becken	Belebung	•••	•••	•••	•••	-
	Faultürme, Belebung	-	•	•	-	•••
	Schlammbehandlung/RÜB	•	•	•••	-	••
	Niedriges Niveau (< 1 m)	-	•	•••	•••	-
Effizienz	Energieeffizienz	•••	••	•	•	•••
	Einfache Installation	••	•••	••	•••	•
	Einfache Wartung	••	••	•••	•	•••
	Lebensdauer	•••	••	••	••	•••
Andere	Antrieb	Tauchmotor	Tauchmotor	Tauchmotor	Tauchmotor	Getriebemotor

••• exzellent •• sehr gut • gut - im Normalfall nicht vorgesehen
 Ausnahmen sind möglich. Jeder Fall muss individuell betrachtet werden.

Langsam laufende Rührwerke: Niedrige Drehzahl, hohe Effizienz

Langsam laufende Flygt-Rührwerke werden eingesetzt, wenn große Flüssigkeitsmengen ruhig und effektiv gerührt werden sollen. Bei der Entwicklung wurde besonders auf optimale Strömung, niedrigen Energieverbrauch und konstanten Schub Wert gelegt. Sie zeichnen sich durch Robustheit aus und können durch Ihre spezielle Konstruktion eine lange Lebensdauer bei optimalem hydraulischen Wirkungsgrad garantieren.

Das Installationszubehör ermöglicht einfache und problemlose Wartung, Langsam laufende Flygt-Rührwerke werden in vielen Anwendungen erfolgreich eingesetzt, z. B:

- Behandlung von Belebtschlamm
- Belebungsbecken
- Rückhaltebecken
- Eisfreihaltung
- Sauerstoffanreicherung in Seen und Häfen

Die Rührwerke zeichnen sich durch besondere Leistungsmerkmale aus, die zu einem zuverlässigen Betrieb und niedrigen Energiekosten beitragen, z. B:

Propeller

Das einzigartige Propellerdesign sorgt für maximalen Wirkungsgrad und optimalen Schub. Die besonders robuste Konstruktion mit doppelten gekrümmten Propellerblättern ermöglicht einen einzigartigen Selbstreinigungseffekt und ermöglichen Einsatzfälle mit über 200.000 Betriebsstunden.

Robuster Klasse-H-Motor

Der Käfigläufer-Induktionsmotor wurde speziell unter den Gesichtspunkten Langlebigkeit und Zuverlässigkeit entwickelt. Statorwicklungen sind dreifach mit Harz imprägniert und bieten als Klasse H



180 °C (355 °F) hervorragenden Widerstand gegen Überhitzung und eine außergewöhnlich hohe Lebensdauer.

Robuste Gleitringdichtungen

Gleitringdichtungen von Flygt haben ein einzigartiges Design und bestechen durch hervorragende Gleiteigenschaften. Diese Dichtungen sind besonders robust. Das bedeutet wesentlich weniger Verschleiß zwischen den Dichtungsflächen, geringeres Leckagerisiko und längere Nutzungsdauer der Dichtungen.

Eine große Auswahl:

Langsam laufende Rührwerke von Flygt können dank des modularen Aufbaus in vielen verschiedenen Anwendungen eingesetzt werden. Durch das Kombinieren verschiedener Motoren, Getriebeübersetzungen und Propellergrößen kann das Rührwerk genau Ihren Anforderungen angepasst werden.

	4400 Serie	4410	4430	4460	Vorteile von langsam laufenden Flygt-Rührwerken	
Leistung	50 Hz, kW	0,9	2,3	4,3	<ul style="list-style-type: none"> • Höchste Zuverlässigkeit • Maximaler Schub • Hohe Energieeffizienz • Schnelle Wartung • Schlanke Installation • Aufgrund der Vielseitigkeit für die meisten Beckengrößen geeignet • Niedrige Lebenszykluskosten 	
	60 Hz, kW (hp)	1,1 (1,5)	2,6 (3,5)	4,6 (6,2)		6,3 (8,4)
Schub	50 Hz, N	200-1.400	400-2.100	500-3.600		1.400-4.600
	60 Hz, N	300-1.400	600-2.300	700-3.800		2.000-4.500
Propellerdurchmesser, m (in)		1,4-2,5 (55-98)	1,4-2,5 (55-98)	1,4-2,5 (55-98)		1,4-2,5 (55-98)

Vertikalrührwerke: praktisch und effizient

Flygt-Vertikalrührwerke sind für das Rühren in kleinen und tiefen Becken sowie in Faultürmen ausgelegt. Entwickelt für Energieeffizienz, hygienischen Betrieb, einfache Installation und einfachen Service kombinieren diese Rührwerke trocken installierte Antriebe mit Tauchwelle und Propeller.

- Faultürme
- Belebungsbecken
- Schlamm Speicher

Um das Rühren in Faultürmen, verschiedenen Beckenvolumen, -formen und -größen so effizient wie möglich zu machen, haben vertikale Rührwerke folgende herausragende Eigenschaften:

Solide Bauweise

Jede Komponente ist für besonders langlebigen Betrieb ausgelegt. Flachtriebmotoren in Kombination mit starrer Antriebswelle und speziell entworfenen Propellern tragen zum dauerhaften Betrieb bei.

Neueste Technik für die Propeller

Bei jedem Propeller erhalten Sie starken Schub, hohe Strömung und hohe Energieeffizienz. Die Flygt BANANAs haben nach hinten gezogene Selbstreinigungskanten und gewährleisten ablagerungsfreien Betrieb auch bei anhaftenden Medien.

An Ihre Ansprüche angepasst

Das Portfolio der vertikalen Rührwerke umfasst drei Modelle, die an Ihre Anforderungen angepasst werden können. Wir setzen uns mit Ihnen zusammen, um die richtige Konfiguration zu erarbeiten, was Propellertyp, Anzahl, Größe, Welle und Layout betrifft.

Zubehör

Ausgleichsflansch mit Gasdichtung

Richtet Motorgehäuse und Welle aus, um das Risiko von erhöhter Wellenbelastung und Gasleckagen zu eliminieren.

Rotierender Wellenstabilisator

Sichere Verbindung mit dem Faulturmboden über eine fest angezogene Drehgelenksverbindung.



4800 Serie		4850	4860	4870	Vorteile von vertikalen Flygt-Rührwerken
Leistung	50 Hz, kW	2,2-7,5	1,5-4,0	5,5-15	<ul style="list-style-type: none"> • Optimale Anpassung an Bauwerksform • Hervorragender Wirkungsgrad • Maximale Schubeigenschaften • Hohe Energieeffizienz • Einfache Wartung • Für eine Vielzahl von Medien geeignet • Robuste Konstruktion
	60 Hz, kW (hp)	2,6-9,0 (3,5-12,2)	1,8-4,8 (2,5-6,5)	6,6-18 (9,0-24,5)	
Drehzahl Propeller	50 Hz, 1/min.	18-44	10-24	12-23	
	60 Hz, 1/min.	22-59	12-29	14-28	
Schub max. (N)		6.000	6.000	13.500	
Propeller-durchmesser, m (Zoll)		1,5 (59)-2,5 (98)	1,5 (59)-3,0 (118)	2,0 (79)-4,0 (157)	

Kompakte Rührwerke: Zuverlässig und vielseitig



Die Flygt Kompakt-Rührwerke der Baureihe 4600 ermöglichen kosteneffiziente Lösungen für ein breites Spektrum von Rührwerksanwendungen. Kompakte und robuste Konstruktion, niedrige Investitionskosten und einfache Wartungen machen diese Rührwerke zu einer sehr guten Wahl für viele Anwendungen, z. B.:

- Belebtschlamm
- Schlammbecken
- Ausgleichsbecken
- Rühren in Pumpstationen
- Rühren im Sandfang
- Chlorierbecken
- Zellstoffbüten
- Löschtanks

Die Leistungsmerkmale der kompakten Rührwerke tragen zu einem zuverlässigen Betrieb, niedrigeren Energiekosten und effizientem Rühren bei. Dazu gehören:

Kompakter Achsmotor

Der Mehrpol-Induktionsmotor liefert eine außergewöhnliche Leistung und sehr gute Wärmeübertragung. Statorwicklungen sind mit Harz imprägniert (Klasse-H-Isolierung) und haben eine lange Lebensdauer.

LSPM-Motor*

LSPM steht für "Line-start permanent magnet" und bedeutet leitungsgestarteter Permanentmagnet. Diese Technologie kombiniert die Effizienz eines synchronen Permanentmotors mit dem direkten On-line-Start eines Induktionsmotors. Im Vergleich zu herkömmlichen Induktionsmotoren können LSPM-Motoren bis zu 20 % Energie sparen und alle strombezogenen Kosten, z. B. für Kabel oder Netzgeräte, reduzieren.

Keine Leckagen mit Active Seal™

Das Active Seal™-System verhindert Leckagen im Statorgehäuse. Die Sperrflüssigkeit im Dichtungsgewächse kühlt die Dichtung und stellt so eine gute Wärmeübertragung auch bei trockenem Betrieb sicher.

Ablagerungsfreie Hydraulik

Sie unterstützt einen problemfreien, ablagerungsfreien Betrieb. Ausgelegt für maximalen Schub bei minimalem Energieverbrauch lassen die Propellerblätter mit den nach hinten gezogenen Kanten stark haftendes Material durch, ohne dass es zu Ablagerungen kommt.

Eine große Auswahl:

Das Portfolio der kompakten Rührwerke umfasst neun direkt angetriebene Größen.

**Zusatzeinrichtungen bei bestimmten Modellen verfügbar.*

Vorteile von kompakten Flygt-Rührwerken

- Hohe Zuverlässigkeit
- Leichte und schnelle Installation
- Hervorragende Rühreigenschaften
- Hohe Energieeffizienz
- Einfache Wartung
- Für die meisten Beckengrößen und Flüssigkeiten geeignet
- Niedrige Lebenszykluskosten

4600 Serie		4610	4620	4630	4640	4650	4660	4670	4680	4650 LSPM	
Leistung	50 Hz, kW	0,9	1,5	1,5	2,5	5,5	10	13	25	5,0	7,0
	60 Hz, kW (hp)	0,9 (1,2)	1,7 (2,3)	1,9 (2,5)	3,0 (4,0)	6,2 (8,3)	11,2 (15,0)	14,9 (20,0)	30,0 (40,0)	6,0 (8,0)	8,2 (11,0)
Schub	50 Hz, N	100-200	100-300	200-500	200-800	800-1.900	800-2.800	1.400-3.800	1.400-6.400	900-1.400	900-2.000
	60 Hz, N	100	100-300	300-500	300-800	1.200-1.500	1.200-3.100	2.000-3.800	2.000-7.000	1.200-1.600	1.200-2.400
Propeller-	durchmesser, m (Zoll)	0,210 (8,3)	0,210 (8,3)	0,368 (14,5)	0,368 (14,5)	0,580 (22,8)	0,580 (22,8)	0,766 (31,6)	0,766 (31,6)	0,580 (22,8)	0,580 (22,8)

Jet-Rührwerke: Nachhaltige Effizienz

Flygt Jet-Rührwerke kombinieren die patentierte Flygt N-Pumpe mit einer innovativen Ejektorvorrichtung für hocheffektives Mischen. Diese robusten, am Boden montierten Systeme sind extrem vielseitig und bieten kraftvolle Mischleistung sowohl bei niedrigem Flüssigkeitsstand und teilweise gefüllten Becken ebenso wie bei vollen Becken. Jet-Rührwerke sind als Nass- oder Trockenaufstellung erhältlich.

- Rückhaltebecken
- Lagerung von primärem und externem Schlamm
- Lagerung von aktiviertem Schlamm
- Mischen in Faultürmen
- Lagerung von Faulschlamm

Das Zusammenfassen von zwei Flygt-Innovationen in einem kraftvollen Jet-Rührwerkssystem bietet die höchste nachhaltige Effektivität bei niedrigsten Kosten:

Zuverlässigkeit der N-Pumpe

Die patentierte Selbstreinigungsfunktion der N-Hydraulik verfügt über nach hinten gezogene Führungskanten, eine breitere Ablaufnut und einen integrierten Führungsstift. Das Ergebnis ist längere Laufzeit, nachhaltige Energieeffizienz und minimale Servicekosten. Die innovative Bauweise der N-Pumpe und ihr fast störungsfreier Betrieb bedeuten außergewöhnlich niedrige Betriebskosten. Die Bauweise gewährleistet einen geringeren Energieverbrauch.



Innovative Ejektorvorrichtung

Die ablagerungsfreie Ejektorvorrichtung besteht aus einer großen Entleerungsdüse und einem Ejektorrohr mit speziell geformtem Zulauf. Der Durchmesser der Düse ist so ausgelegt, dass alle Feststoffe die Pumpe passieren können. Das Ejektorrohr erhöht die Effizienz über eine Zweitströmung von der Umgebungsflüssigkeit.

Große Auswahl:

Es gibt fünf Jet-Rührwerksmodelle, die alle Mischanforderungen abdecken. Alle Systeme bieten sicheren, zuverlässigen Betrieb bei hoher Pumpenleistung und geringen Serviceanforderungen; das bedeutet niedrige Lebenszykluskosten.

Vorteile der Jet-Rührwerke von Flygt

- Hohe Zuverlässigkeit
- Nachhaltige Pumpeneffizienz
- Leichter Zugang und einfacher Service
- Einsatz bei niedrigem Flüssigkeitsstand
- Bearbeitung von Schlamm mit einer hohen Feststoffkonzentration

4700 Serie		Trockenaufstellung					Nassaufstellung		
		JT4710	JT4715	JT4720	JT4730	JT4735	JP4710	JP4715	JP4720
Nennleistung	50 Hz, kW	2,4	4,7	13,5	37	55	3,1	5,9	13,5
	60 Hz, kW (hp)	-	5,5 (7,4)	14,9 (20)	45 (60)	63 (85)	3,7 (5,0)	7,5 (10,0)	14,9 (20,0)
Flygt Pumpe		N3102	N3127	N3153	N3202	N3301	N3102	N3127	N3153
Druckstoß, max	50 Hz, N	320	580	1.300	3.700	4.200	460	760	1.400
	60 Hz, N	-	690	1.400	3.900	5.200	430	820	1.000
Düse diam, mm (in)		80 (3,1)	102 (4,0)	120 (4,7)	171 (6,7)	171 (6,7)	80 (3,1)	102 (4,0)	120 (4,7)

Die Kunst der Kombination verschiedener Systemkomponenten

√ **WARUM WIRD GERÜHRT?**

Zunächst müssen die Gründe für das Rühren bekannt sein. Meistens handelt es sich um das Rühren von Flüssigkeiten und Feststoffsuspensionen.

√ **WAS WIRD GERÜHRT?**

Das ist die zweite Frage, die Sie sich stellen sollten. Informationen über die physikalischen und chemischen Eigenschaften der Flüssigkeit sind für die Wahl der richtigen Komponenten unerlässlich.

√ **WIE VERHALTEN SICH FLÜSSIGKEITEN?**

Es ist wichtig, die Eigenschaften und das Fließverhalten des Mediums zu bestimmen, sofern es sich signifikant von Reinwasser unterscheidet. Zwei wichtige Parameter sind hierbei von besondere Bedeutung: Viskosität und Fließverhalten.

√ **DIE BECKENGEOMETRIE IST EINE WICHTIGE BESTIMMUNGSGRÖSSE**

Für die richtige Rührwerksgröße müssen folgenden Parameter bestimmt werden: Rührbedingungen und gewünschtes Ergebnis, Flüssigkeitseigenschaften, Beckengeometrie und Installationseinschränkungen.

√ **ERFORDERLICHEN RÜHRWERKSSCHUB BERECHNEN**

Das Rührergebnis wird in vielen Anwendungen von der Stärke der allgemeinen Strömung bestimmt. Bei den meisten Anwendungen kommt es zu starken Turbulenzen und es ist die Stärke der Strömung, die die Rühreffizienz bestimmt. Der verfügbare Schub bestimmt die Stärke der Strömung.

√ **DIE RICHTIGE ANORDNUNG IST DER SCHLÜSSEL ZUM OPTIMALEN RÜHREN**

Eine korrekte Anordnung ist das effektivste Mittel für erfolgreiches und effizientes Rühren. Bei Verfahren, bei denen Feststoffe durchmischt und in Suspension gehalten werden müssen, sind bestimmte Grundprinzipien zu berücksichtigen.

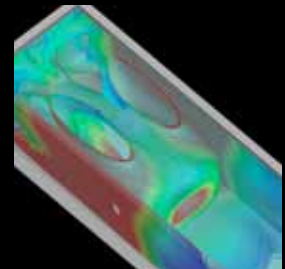
Für horizontal montierte

Tauchmotorrührwerke und Jet-Mixer

- Der Strahl muss sich über eine große Entfernung aufbauen.
- Das Rührwerk so platzieren, dass die Strömungsumlenkung an den Beckengrenzen ruckfrei abläuft.

Vertikale Rührwerke

- Der untere Propeller treibt die Strömung entlang der Wände und muss daher strikte Bodenspielkriterien erfüllen. Das führt zu maximaler Strömung und effizientem Mischen, gleichzeitig werden Investitionen und Betriebskosten optimiert.



Erfahrung und Wissenschaft stehen hinter Flygt-Rührwerken

Wir stimmen Ihnen zu, dass Sie nicht unbedingt ein Rührwerk suchen, sondern die kosteneffektivste und sinnvollste Lösung für Ihre Verfahren. Damit Sie ein Rührwerk auswählen können, das zu Ihren Anforderungen passt, müssen die verschiedenen Faktoren des Rührprozesses und seine Dynamik bekannt sein.

Umfassende Kenntnisse der Flüssigkeitsbehandlung sind für erfolgreiches Mischen sehr wichtig. Wir sind in Ihrer Nähe und können Sie mit unserem Know-how unterstützen.

Xylem ['zīləm]

- 1) The tissue in plants that brings water upward from the roots
- 2) A leading global water technology company

We're 12,000 people unified in a common purpose: creating innovative solutions to meet our world's water needs. Developing new technologies that will improve the way water is used, conserved, and re-used in the future is central to our work. We move, treat, analyze, and return water to the environment, and we help people use water efficiently, in their homes, buildings, factories and farms. In more than 150 countries, we have strong, long-standing relationships with customers who know us for our powerful combination of leading product brands and applications expertise, backed by a legacy of innovation.

For more information on how Xylem can help you, go to xylem.com.



Flygt is a brand of Xylem. For the latest version of this document and more information about Flygt products visit www.flygt.com